

# ABC Learning – Hapi Africa

## AUDIT DE RÉFÉRENCIEMENT NATUREL (SEO)



Réalisé en juin 2026 par Mathieu Sorriaux,  
Spécialiste SEO

# Plan du rapport de l'audit SEO

## I - État des lieux

### A. Contexte général

1. Objectifs du site
2. Caractéristiques du site



## II - Audit de contenu (on-site).

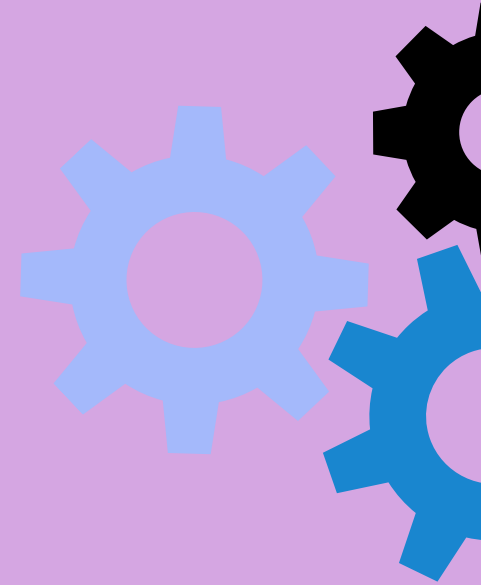
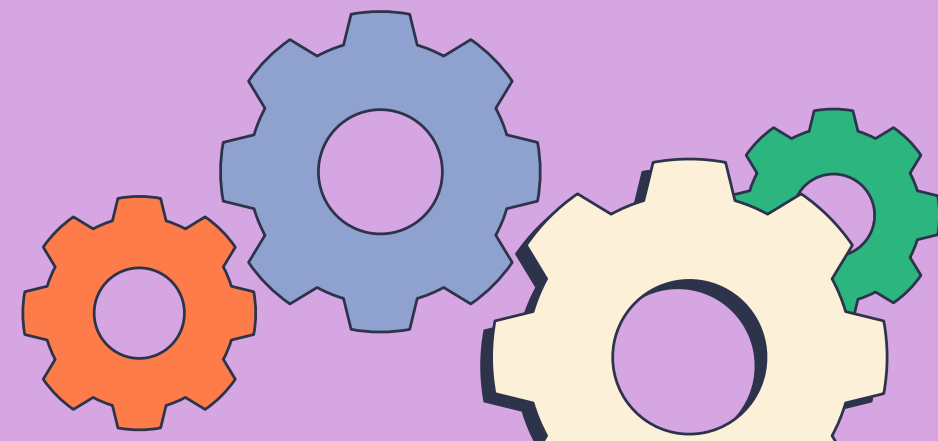
- A. Qualité du contenu
- B. Optimisation du balisage
- C. Gestion du maillage interne
- D. Optimisation des images
- E. Évaluation de l'arborescence



# Plan du rapport de l'audit SEO

## III – Audit technique

- A. Responsive design
- B. Liens cassés, erreurs 404 et redirections
- C. Fichiers d'exploration (robots.txt, Sitemap)
- D. Performances des pages
- E. Sécurité du site (certificat SSL)
- F. Accessibilité du site
- G. Intégration des outils d'analyse



## IV – Stratégie à mettre en place

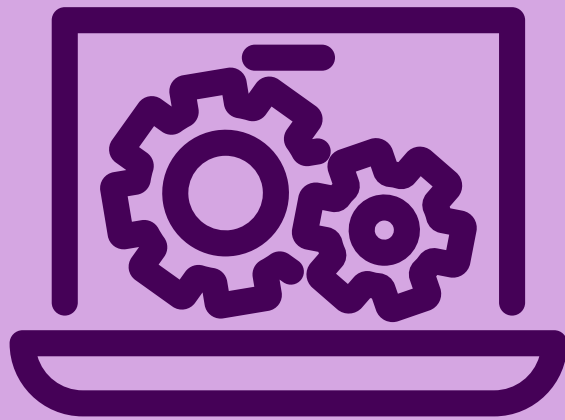
- A. Corrections techniques
- B. Récapitulatif : priorisation

# I – État des lieux

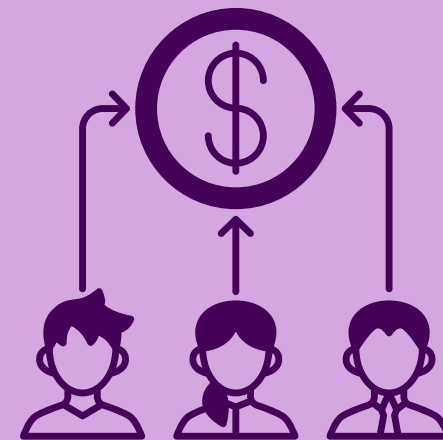
## A. Contexte général

- 1. Objectifs du site web**
- 2. Caractéristiques du site**

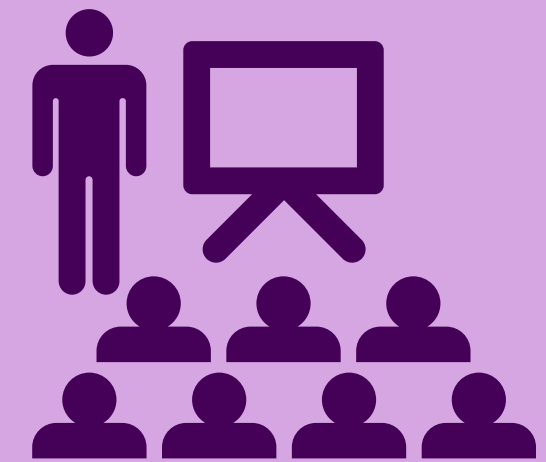
# I – État des lieux | A. Contexte général



Accompagnement  
de projet



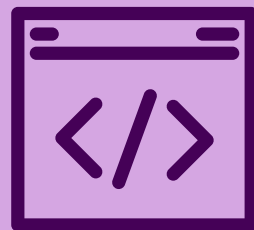
Crowdfunding



Co-formation

## 1. Objectifs du site web

# I – État des lieux | A. Contexte général



Site crée avec Loveable (no-code et IA)



Hapi Africa : <https://hapiafrica.lovable.app/>

## 2. Caractéristiques des sites web

# II – Audit de contenu

- A. Qualité du contenu**
- B. Optimisation du balisage**
- C. Gestion du maillage interne**
- D. Optimisation des images**
- E. Évaluation de l'arborescence**

## II – Audit de contenu | A. Qualité du contenu

Voici ce que dit l’outil Alyze à propos de la page d’accueil :

« La page d'accueil présente clairement sa proposition de valeur : un hub complet pour l'entrepreneuriat africain. L'équilibre entre services, preuves sociales (témoignages, chiffres clés) et actualités est bon. Pour optimiser le référencement, le contenu textuel gagnerait à être plus dense, notamment en développant davantage la méthodologie d'accompagnement. L'intention de recherche est bien servie pour des requêtes institutionnelles ou de services. Points forts : la présence de partenaires prestigieux et de témoignages concrets qui renforcent l'E-E-A-T. Point faible : le manque de détails sur les programmes de formation spécifiques directement sur la home. L'ensemble reste cohérent et rassurant pour les porteurs de projets et les donateurs ».




## II – Audit de contenu | A. Qualité du contenu

En ce qui concerne la page de présentation du projet Hapi Africa, on remarque quelques fautes dans les paragraphes.





Certaines zones dédiées à de futures images ne devraient pas non plus être visibles des internautes. Cela n'apporte rien et cela peut même donner l'image d'un site qui n'est pas encore terminé.

# II – Audit de contenu | B. Optimisation du balisage

## Page d'accueil

-  Meta description un peu courte
-  Manque de balises strong
-  276 mots, un peu court

## Page Formation e-learning

-  Meta description un peu courte
-  Manque de sous-titres
-  Manque de balises strong
-  131 mots, un peu court

## II – Audit de contenu | C. Gestion du maillage interne

Certaines pages font le lien vers une autre en interne, mais il serait intéressant de faire des liens au sein des paragraphes, de façon plus naturelles. Les liens internes, outre le menu, sont d'ailleurs peu nombreux. Pourtant, cela est très intéressant pour le référencement comme pour les internautes / la navigation sur le site.

# II – Audit de contenu | D. Optimisation des images

L'image d'illustration sur l'accueil ne comporte pas de description, ni de titre. Le format n'est pas en Webp, ce qui n'est pas totalement optimal.

De plus, cette image générée par IA n'est pas parfaite quand on observe les mains des personnes générées.

Quant au logo du site, le format n'est pas non plus idéal (PNG) et ne comporte pas non plus de titre et de description.

# II – Audit de contenu | E. Évaluation de l'arborescence

Accueil

Qui sommes-nous ▾

Vous êtes ▾

Nos services ▾

Formation / Atelier ▾

Contact

Le menu de navigation est simple mais très compréhensible, on ne s'y perd pas. Cependant, voici quelques recommandations (surtout au niveau de l'UX) :

- Le « Vous êtes » est répété dans le sous-menu du même nom
- « Formation / Atelier » est au singulier, contrairement au sous-menu

# III – Audit technique

**A. Responsive design**

**B. Liens cassés, erreurs 404 et redirections**

**C. Fichiers d'exploration (robots.txt, Sitemap)**

**D. Performances des pages**

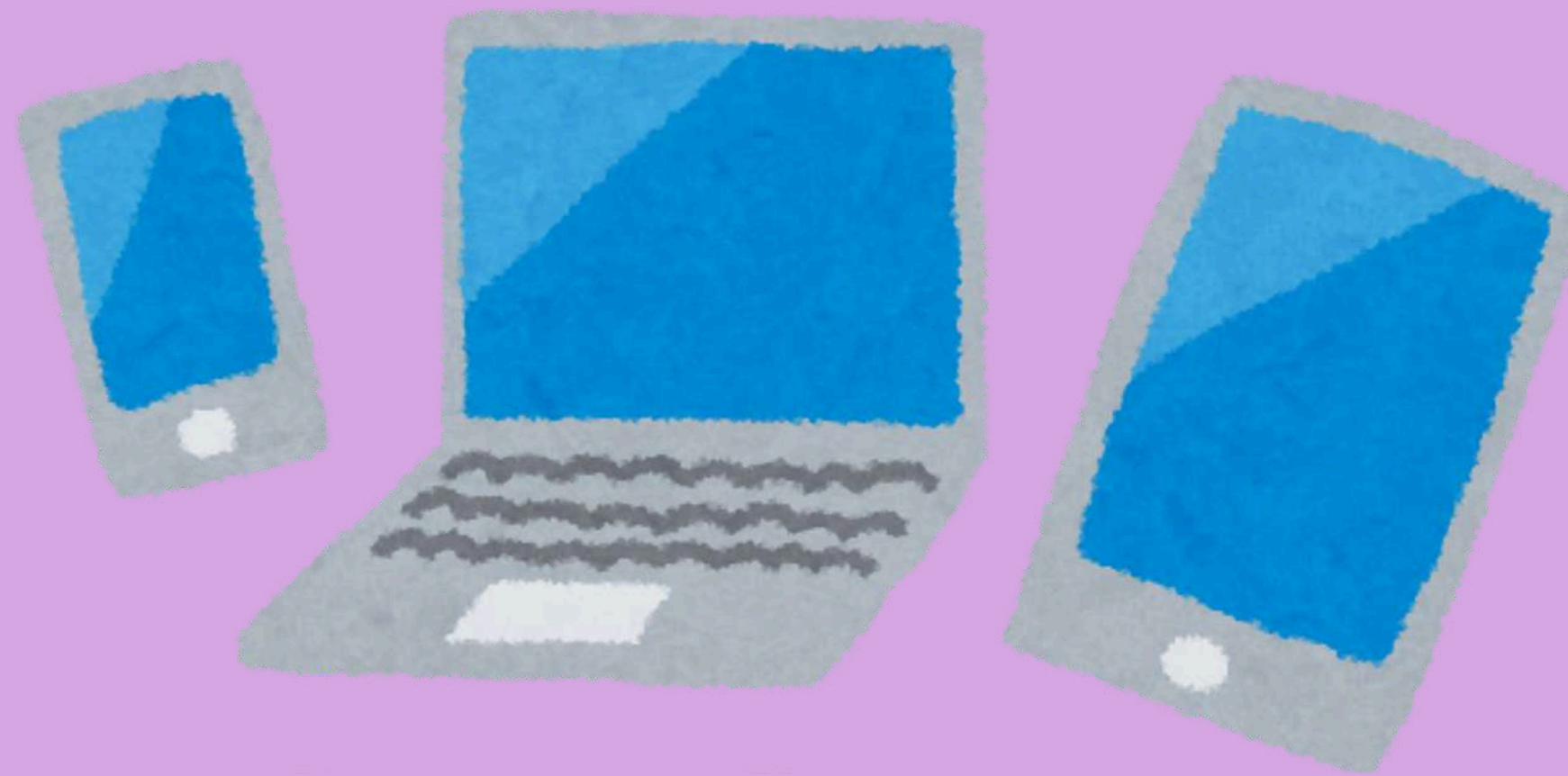
**E. Sécurité du site (certificat SSL)**

**F. Accessibilité du site**

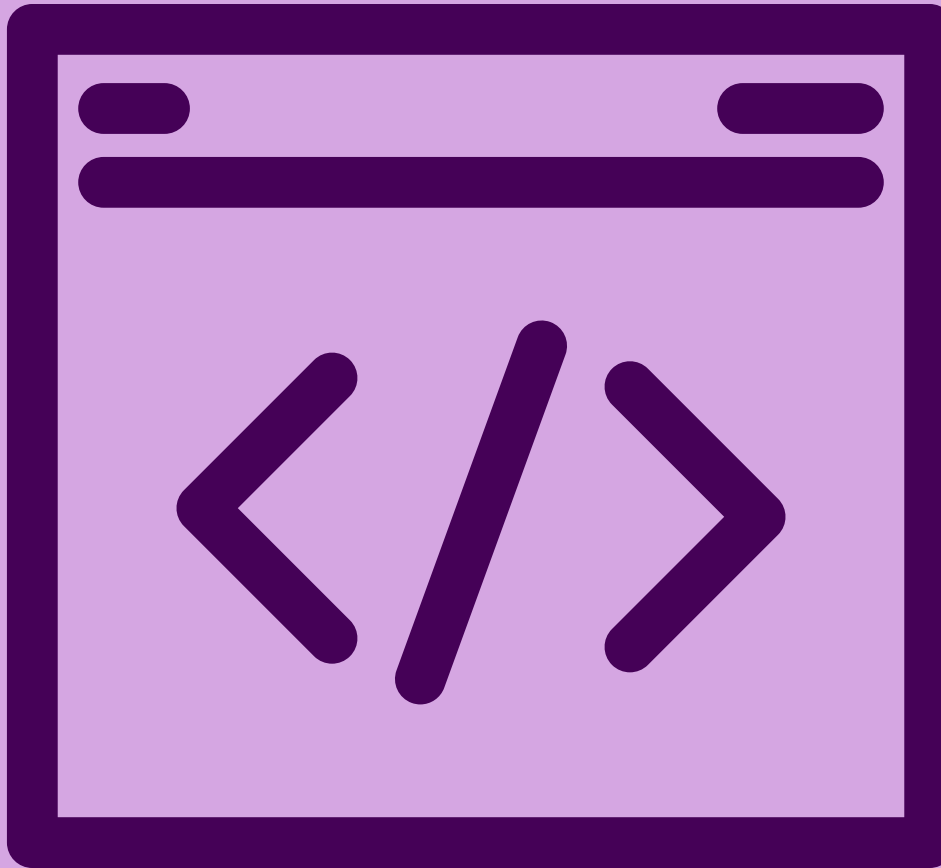
**G. Intégration des outils d'analyse**

# III – Audit technique | Responsive design

Le site web est bien responsive, sur ordinateur, tablette et smartphone.



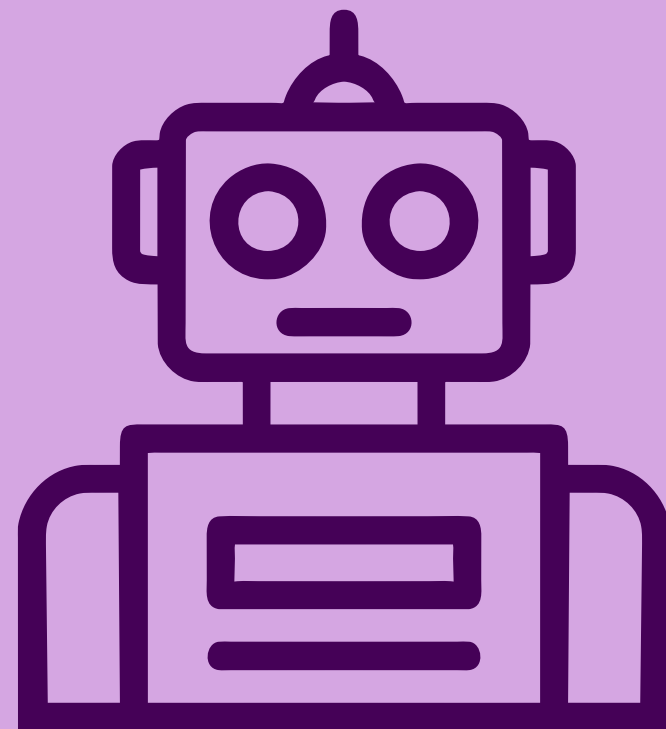
# III – Audit technique | Erreurs, redirections...



**Code HTTP 200** 

# III – Audit technique | Fichiers d'exploration

Le site web ne contient ni fichier robots.txt, ni plan de site XML. Cela peut poser problème quant à l'indexation des pages sur Google (leur présence sur le moteur de recherche).



# III – Audit technique | Performances des pages

Vitesse de chargement PC (page d'accueil)	Google Page Speed Insights	- <b>Score : 98/100</b> <ul style="list-style-type: none"><li>• <u>LCP</u> (s) : 1</li><li>• <u>TBT</u> (ms) : 0</li><li>• <u>CLS</u> (0 à 1) : 0,005</li></ul>	Réduire le poids de l'image d'illustration et retarder le chargement du CSS
Vitesse de chargement mobile (page d'accueil)	Google Page Speed Insights	- <b>Score : 77/100</b> <ul style="list-style-type: none"><li>• <u>LCP</u> (s) : 5</li><li>• <u>TBT</u> (ms) : 0</li><li>• <u>CLS</u> (0 à 1) : 0,008</li></ul>	Réduire le poids de l'image d'illustration et retarder le chargement du CSS
Vitesse de chargement PC (page Ateliers)	Google Page Speed Insights	- <b>Score : 98/100</b> <ul style="list-style-type: none"><li>• <u>LCP</u> (s) : 0,9</li><li>• <u>TBT</u> (ms) : 0</li><li>• <u>CLS</u> (0 à 1) : 0,051</li></ul>	Retarder le chargement du CSS
Vitesse de chargement mobile (page Ateliers)	Google Page Speed Insights	- <b>Score : 71/100</b> <ul style="list-style-type: none"><li>• <u>LCP</u> (s) : 4,8</li><li>• <u>TBT</u> (ms) : 0</li><li>• <u>CLS</u> (0 à 1) : 0</li></ul>	Retarder le chargement du CSS

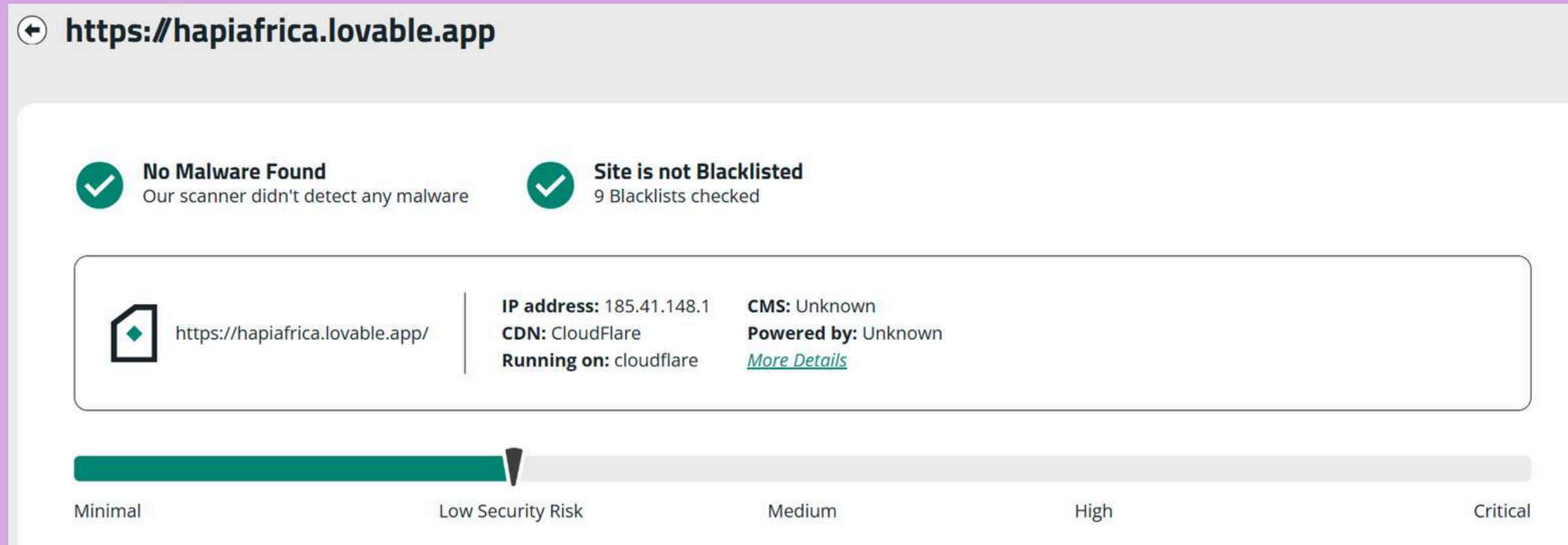
Les scores sont très bons dans l'ensemble, on peut tout de même améliorer la vitesse de chargement en réduisant le poids des images et en retardant le CSS.

# III – Audit technique | Performances des pages

- Info** Trailing slash on void elements [has no effect](#) and [interacts badly with unquoted attribute values](#).  
From line 1, column 38; to line 1, column 60  
`fr"><head><meta charset="utf-8"/><meta`
- Info** Trailing slash on void elements [has no effect](#) and [interacts badly with unquoted attribute values](#).  
From line 1, column 61; to line 1, column 129  
`= "utf-8"/><meta name="viewport" content="width=device-width, initial-scale=1"/><link`
- Info** Trailing slash on void elements [has no effect](#) and [interacts badly with unquoted attribute values](#).  
From line 1, column 130; to line 1, column 194  
`scale=1"/><link rel="preload" as="image" href="/assets/logo-BFMGW08K.png"/><link`
- Info** Trailing slash on void elements [has no effect](#) and [interacts badly with unquoted attribute values](#).  
From line 1, column 195; to line 1, column 266  
`08K.png"/><link rel="preload" as="image" href="/assets/hero-africa-DJClf9ir.jpg"/><link`
- Info** Trailing slash on void elements [has no effect](#) and [interacts badly with unquoted attribute values](#).  
From line 1, column 267; to line 1, column 351  
`9ir.jpg"/><link rel="stylesheet" href="/assets/styles-Bd7VmC2k.css" data-precedence="default"/><link`
- Info** Trailing slash on void elements [has no effect](#) and [interacts badly with unquoted attribute values](#).  
From line 1, column 352; to line 1, column 536  
`default"/><link rel="stylesheet" href="https://fonts.googleapis.com/css2?family=Inter:wght@400;500;600;700&family=Montserrat:wght@600;700;800;900&display=swap" data-precedence="default"/><title`

En interrogeant l'outil Validator W3, on obtient une liste de 36 erreurs (mineures) / recommandations à appliquer afin d'améliorer la technique du site web.

# III – Audit technique | Sécurité des sites



Selon l'outil en ligne SiteCheck Sucuri, le site ne risque rien, il est bien sécurisé, en plus d'être en HTTPS.

# III – Audit technique | Accessibilité

**Audit results for <https://hapiafrica.lovable.app/>:** [Download audit](#)


🔔 You've scanned 1 page so far. Scan your entire domain to uncover all critical accessibility issues. [See Pricing](#)

**✗ NOT COMPLIANT**

Your site may be at risk of accessibility lawsuits.

[🔧 Fix 12 Issues](#)

**Audit Score:**

  
60

Websites with a score lower than 90 are at risk of accessibility lawsuits

**WCAG 2.2 Criteria:** [What is the WCAG?](#)

🚨 Critical Issues	12
✓ Passed Audits	45
📄 Required Manual Audits	22
🚫 Not Applicable	50

🚨 [Critical Issues \(12\)](#)✓ [Passed Audits \(45\)](#)📄 [Required Manual Audits \(22\)](#)🚫 [Not Applicable \(50\)](#) ⓘ

# III – Audit technique | Accessibilité

Avec l'outil Accessibility Checker, on constate que le site n'est pas « accessible » au regard des lois françaises. En tant qu'association, il est important de palier à ce problème. On remarque qu'il y a 12 erreurs critiques à corriger pour améliorer le score d'accessibilité.

L'outil indique également que les sites peuvent être poursuivis, ce qui est vrai, mais en réalité très peu probable au vu du nombre de sites qui existent dans le monde, en Europe et en France.

# III – Audit technique | Intégration d'outils d'analyse

Hapi Africa vient d'être mis en ligne, il n'y a donc pas encore de donnée à analyser, mais il serait intéressant de connecter Google Analytics et Google Search Console pour pouvoir en recueillir et adapter la stratégie SEO.

# V – Stratégie à mettre en place

**A. Corrections et optimisations**

**B. Récapitulatif : priorisation**

# V – Stratégie | A. Corrections et optimisations



Créer les fichiers d'exploration (robots.txt et sitemap.xml)



Réduire le poids des images et retarder le chargement du CSS



Corriger les fautes d'orthographe et rendre le texte plus naturel dans les paragraphes concernés



Ajouter les images manquantes plutôt que de laisser des espaces vides

# V – Stratégie | A. Corrections et optimisations



Ajouter les balises manquantes (strong, titres, ALT...)



Améliorer le maillage interne en intégrant des liens au sein des paragraphes



Améliorer l'accessibilité du site



Augmenter le nombre de mots par page si possible

# V - Stratégie | Priorisation

Pilier	Action à réaliser	Priorité
Technique	Améliorer l'accessibilité du site	Critique
Technique	Créer et configurer les fichiers robots.txt et sitemap.xml	Élevée
Contenu	Améliorer le maillage interne	Moyenne
Contenu	Ajouter les balises manquantes (strong, titres Hn, ALT...)	Moyenne
Contenu	Corriger les fautes et rendre les paragraphes plus naturels (pour les concernés)	Moyenne
Contenu	Ajouter les images manquantes dans les espaces vides	Basse
Technique	Réduire le poids des images	Basse
Technique	Retarder le chargement du CSS	Basse
Contenu	Augmenter le nombre de mots par page (si possible)	Basse