

ABC Learning – J.I.F.I.

AUDIT DE RÉFÉRENCIEMENT NATUREL (SEO)



**Réalisé en juin 2026 par Mathieu Sorriaux,
Spécialiste SEO**

Plan du rapport de l'audit SEO

I - État des lieux

A. Contexte général

1. Objectifs du site
2. Caractéristiques du site



II - Audit de contenu (on-site).

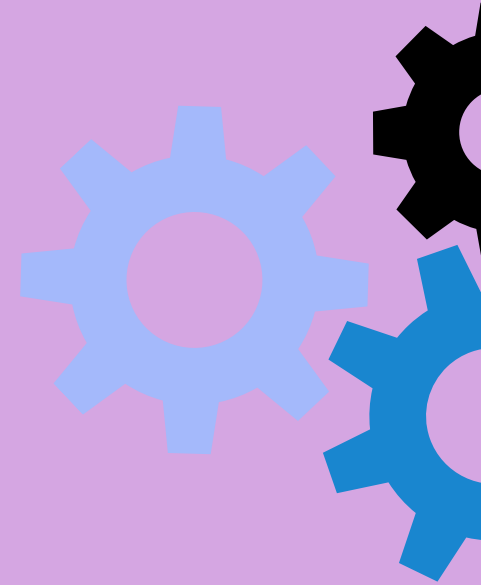
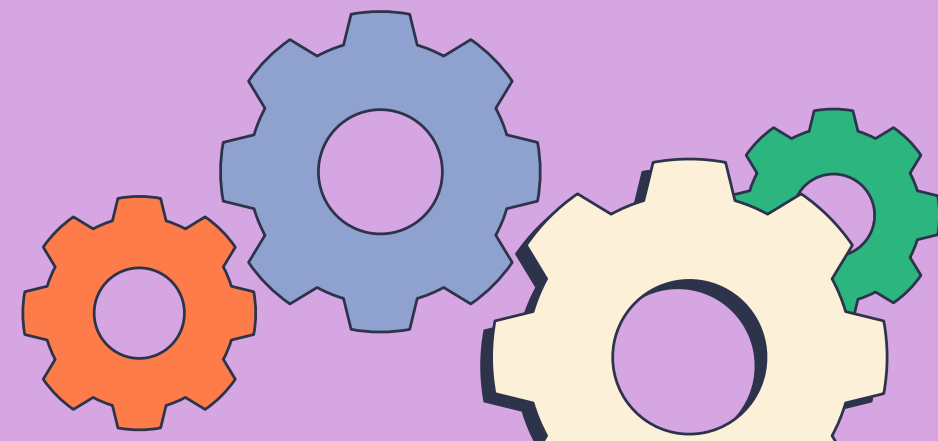
- A. Qualité du contenu
- B. Optimisation du balisage
- C. Optimisation des images
- D. Évaluation de l'arborescence
- E. Traduction du site



Plan du rapport de l'audit SEO

III – Audit technique

- A. Responsive design
- B. Liens cassés, erreurs 404 et redirections
- C. Fichiers d'exploration (robots.txt, Sitemap)
- D. Performances des pages
- E. Sécurité du site (certificat SSL)
- F. Accessibilité du site
- G. Intégration des outils d'analyse



IV – Stratégie à mettre en place

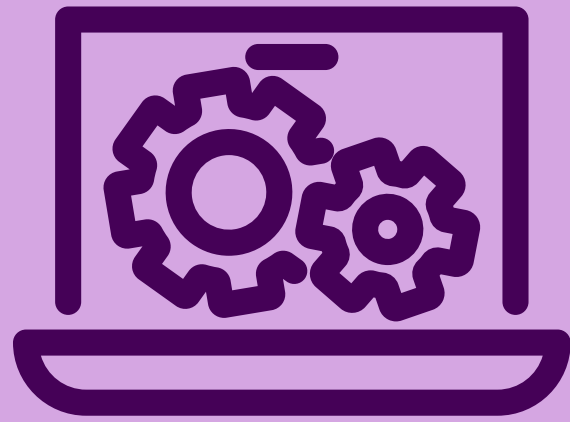
- A. Corrections techniques
- B. Récapitulatif : priorisation

I – État des lieux

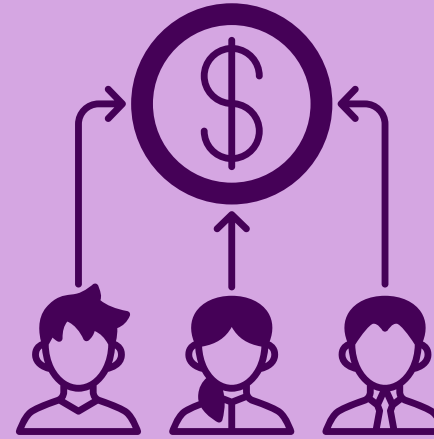
A. Contexte général

- 1. Objectifs du site web**
- 2. Caractéristiques du site**

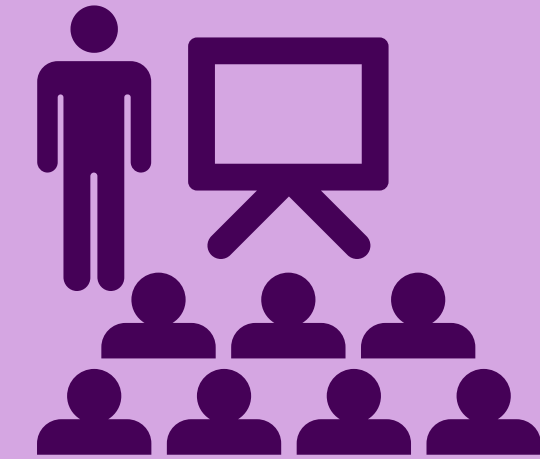
I – État des lieux | A. Contexte général



Analyse de l'impact
des inondations



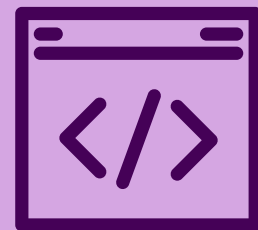
Sensibilisation face
aux inondations



Compréhension et
prévention des inondations

1. Objectifs du site web

I – État des lieux | A. Contexte général



Site crée avec Loveable (no-code et IA)



J.I.F.I. : <https://jifi.lovable.app/>

2. Caractéristiques des sites web

II – Audit de contenu

- A. Qualité du contenu**
- B. Optimisation du balisage**
- C. Optimisation des images**
- D. Évaluation de l'arborescence**
- E. Traduction du site**

II – Audit de contenu | A. Qualité du contenu

Voici ce que dit l'outil Alyze à propos de la page :

« La page présente une structure exemplaire pour un observatoire ou une initiative institutionnelle. **Le contenu est riche, factuel et très bien documenté** avec des données chiffrées précises (coûts, sinistrés, sources officielles). L'approche comparative entre le Sénégal et la France apporte une valeur ajoutée unique et renforce **l'expertise**. L'intention de recherche informative est parfaitement couverte. Pour l'IA, la présence de **sources citées** (UNESCO, ANACIM, ministères) et de données structurées visuellement (tableaux, listes de causes) facilite l'extraction d'informations. La réassurance est forte grâce aux logos de partenaires et aux adresses physiques. Une table des matières interactive et des liens vers les rapports complets en PDF pourraient encore parfaire l'ensemble. La rédaction est claire, professionnelle et répond aux standards de qualité E-E-A-T. ».

II - Audit de contenu | B. Optimisation du balisage



Meta description un peu courte

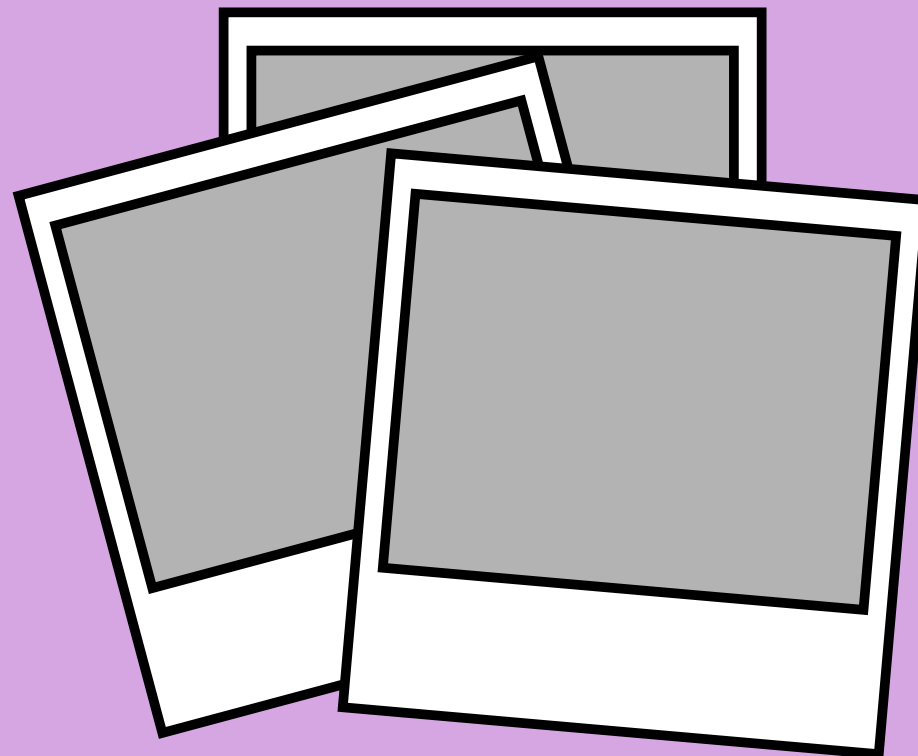


Absence de balises strong



II – Audit de contenu | C. Optimisation des images

Les images n'ont pas de titre ni de description, il faudrait donc en ajouter.
De plus, les convertir au format WebP serait idéal.



II – Audit de contenu | D. Évaluation de l’arborescence



Le menu de navigation est simple mais efficace, on comprend de quoi il s’agit directement.

On constate une redondance avec le “Contact” et “Nous contacter” qui font exactement la même chose. Je serai d’avis de laisser le bouton vert uniquement, qui ressort plus.

Le choix de la langue est aussi une option intéressante pour les personnes qui ne parlent pas (bien) français.

II – Audit de contenu | E. Traduction du site web

Le site est considéré comme écrit en langue anglaise par défaut, à corriger absolument :

```
<!DOCTYPE html><html lang="en">
```

L'option pour changer de langue fonctionne, mais certaines parties du site ne sont pas traduites : à corriger également.

III – Audit technique

A. Responsive design

B. Liens cassés, erreurs 404 et redirections

C. Fichiers d'exploration (robots.txt, Sitemap)

D. Performances des pages

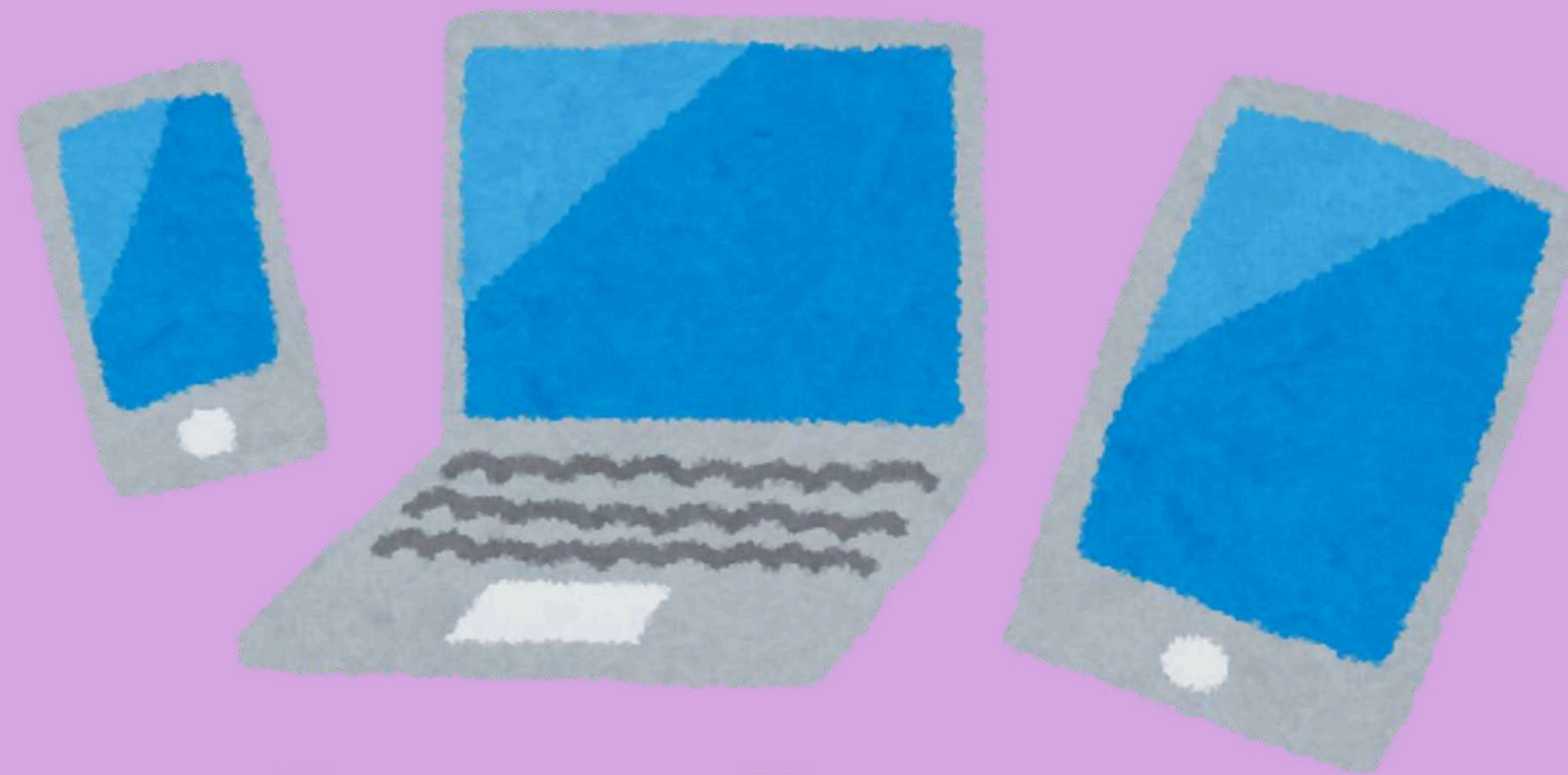
E. Sécurité du site (certificat SSL)

F. Accessibilité du site

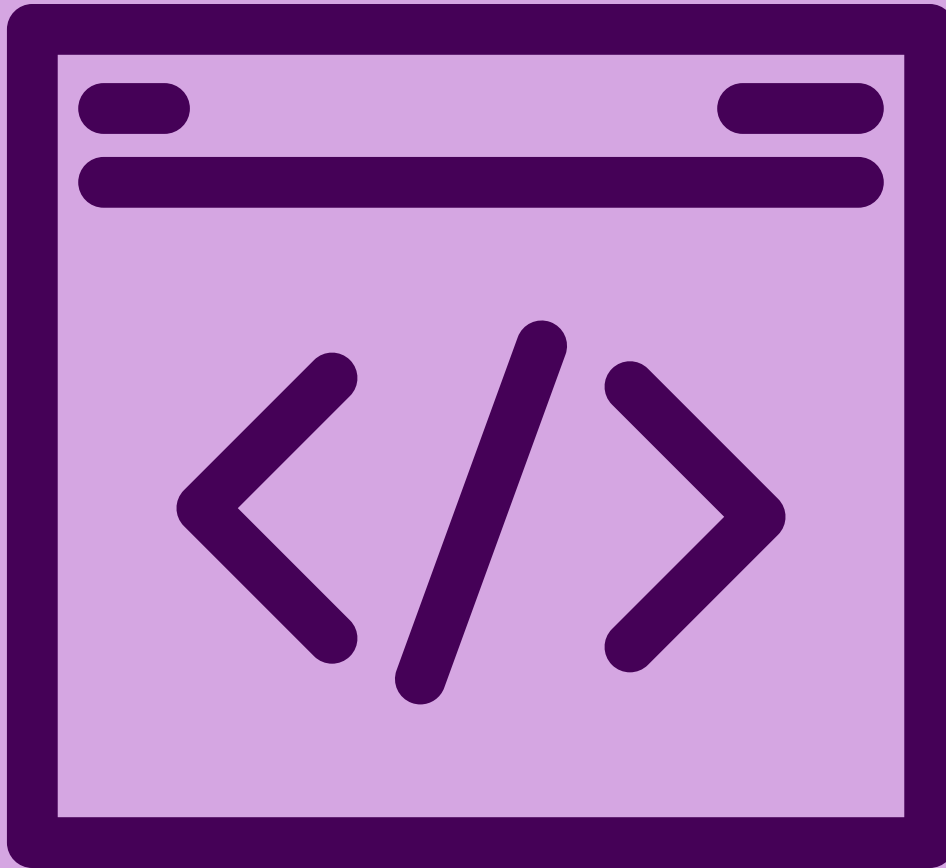
G. Intégration des outils d'analyse

III – Audit technique | Responsive design

Le site web est bien responsive, sur ordinateur, tablette et smartphone.



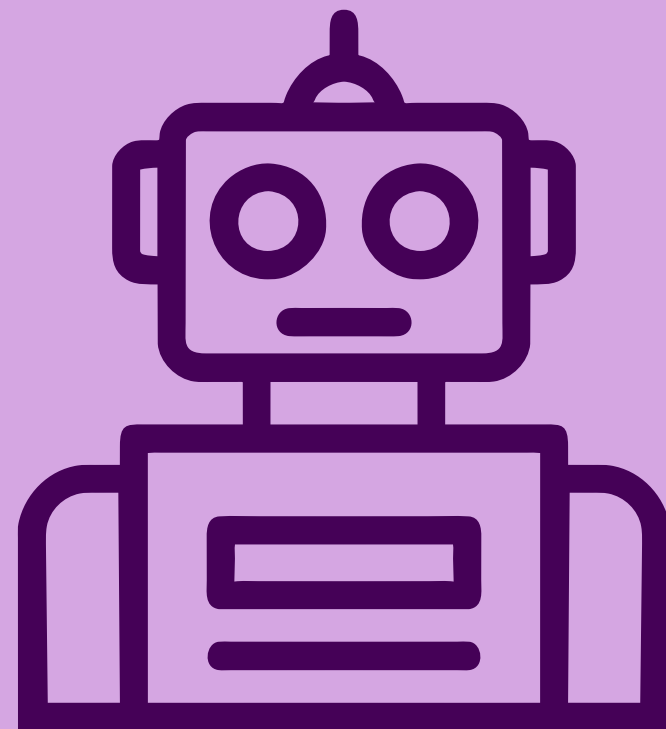
III – Audit technique | Erreurs, redirections...



Code HTTP 200 

III – Audit technique | Fichiers d’exploration

Le site web ne contient ni fichier robots.txt, ni plan de site XML. Cela peut poser problème quant à l’indexation des pages sur Google (leur présence sur le moteur de recherche).



III – Audit technique | Performances des pages

Vitesse de chargement PC (page d'accueil)	Google Page Speed Insights	- Score : 100/100 <ul style="list-style-type: none">• <u>LCP</u> (s) : 0,5• <u>TBT</u> (ms) : 70• <u>CLS</u> (0 à 1) : 0	Scores parfaits ! <ul style="list-style-type: none">- Réduire le Javascript- S'assurer que chaque a des attributs width et height explicites
Vitesse de chargement mobile (page d'accueil)	Google Page Speed Insights	- Score : 74/100 <ul style="list-style-type: none">• <u>LCP</u> (s) : 4,6• <u>TBT</u> (ms) : 170• <u>CLS</u> (0 à 1) : 0	<ul style="list-style-type: none">- Réduire le Javascript- S'assurer que chaque a des attributs width et height explicites

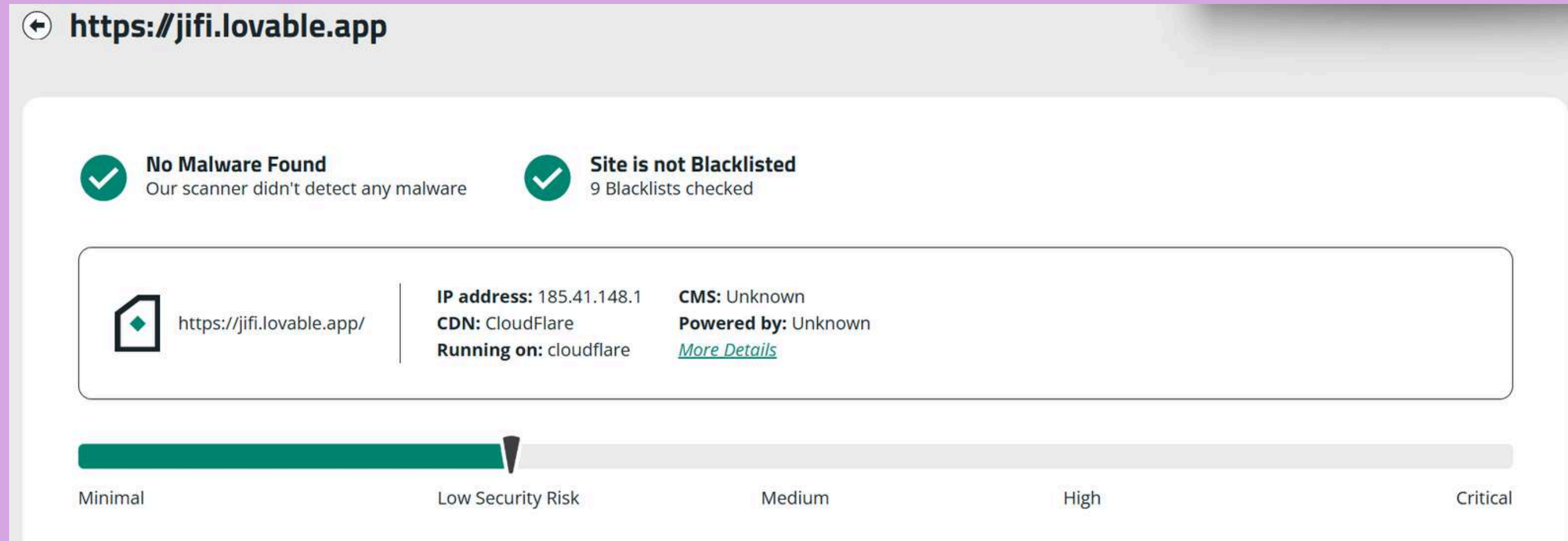
Les scores sont très bons, on peut tout de même améliorer la vitesse de chargement en réduisant le Javascript et attribuer des dimensions aux images.

III – Audit technique | Performances des pages

- Warning** This document appears to be written in French but the `html` start tag has `lang="en"`. Consider using `lang="fr"` (or variant) instead.
From line 1, column 16; to line 1, column 31
TYPE `html`<`html lang="en"`><head>
For further guidance, consult [Declaring the overall language of a page](#) and [Choosing language tags](#).
If the HTML checker has misidentified the language of this document, please [file an issue report](#).
- Info** Trailing slash on void elements [has no effect](#) and [interacts badly with unquoted attribute values](#).
From line 1, column 38; to line 1, column 60
`en"><head><meta charset="utf-8"/><meta`
- Info** Trailing slash on void elements [has no effect](#) and [interacts badly with unquoted attribute values](#).
From line 1, column 61; to line 1, column 129
`= "utf-8"/><meta name="viewport" content="width=device-width, initial-scale=1"/><link`
- Info** Trailing slash on void elements [has no effect](#) and [interacts badly with unquoted attribute values](#).
From line 1, column 130; to line 1, column 205
`scale=1"/><link rel="preload" as="image" href="/assets/logo-republique-BEo5xnob.png"/><link`
- Info** Trailing slash on void elements [has no effect](#) and [interacts badly with unquoted attribute values](#).
From line 1, column 206; to line 1, column 283
`nob.png"/><link rel="preload" as="image" href="/assets/logo-abc-learning-BVwyvxdw.png"/><link`
- Info** Trailing slash on void elements [has no effect](#) and [interacts badly with unquoted attribute values](#).
From line 1, column 284; to line 1, column 359
`xdw.png"/><link rel="preload" as="image" href="/assets/logo-agence-eau-CQwQN6nP.png"/><link`

En interrogeant l'outil Validator W3, on obtient une liste de 38 erreurs (mineures) / recommandations à appliquer afin d'améliorer la technique du site web.

III – Audit technique | Sécurité des sites



Selon l'outil en ligne SiteCheck Sucuri, le site ne risque rien, il est bien sécurisé.

III – Audit technique | Accessibilité

Audit results for <https://jifi.lovable.app/>: [Download audit](#)

You've scanned 1 page so far. Scan your entire domain to uncover all critical accessibility issues. [Start Free Trial](#)

✗ NOT COMPLIANT
Your site may be at risk of accessibility lawsuits.

[Fix 119 Issues](#)

Audit Score:

60

Websites with a score lower than 90 are at risk of accessibility lawsuits

WCAG 2.2 Criteria: [What is the WCAG?](#)

🚨 Critical Issues	119
✓ Passed Audits	50
📄 Required Manual Audits	22
🚫 Not Applicable	45

[🚨 Critical Issues \(119\)](#) [✓ Passed Audits \(50\)](#) [📄 Required Manual Audits \(22\)](#) [🚫 Not Applicable \(45\)](#) ⓘ

III – Audit technique | Accessibilité

Avec l'outil Accessibility Checker, on constate que le site n'est pas « accessible » au regard des lois françaises. En tant qu'association, il est important de palier à ce problème. On remarque qu'il y a plus de 119 erreurs critiques à corriger pour améliorer le score d'accessibilité.

L'outil indique également que les sites peuvent être poursuivis, ce qui est vrai, mais en réalité très peu probable au vu du nombre de sites qui existent dans le monde, en Europe et en France.

III – Audit technique | Intégration d'outils d'analyse

J.I.F.I. vient d'être mis en ligne, il n'y a donc pas encore de donnée à analyser, mais il serait intéressant de connecter Google Analytics et Google Search Console pour pouvoir en recueillir et adapter la stratégie SEO.

V – Stratégie à mettre en place

A. Corrections et optimisations

B. Récapitulatif : priorisation

V – Stratégie | A. Corrections et optimisations



Créer les fichiers d'exploration (robots.txt et sitemap.xml)



Réduire le Javascript si possible et donner des dimensions aux images



Ajouter les balises manquantes (strong, ALT...)



Améliorer l'accessibilité du site



Passer le site en français et corriger les traductions

V – Stratégie | Priorisation

Pilier	Action à réaliser	Priorité
Technique	Travailler l'accessibilité du site	Critique
Technique	Créer et configurer les fichiers sitemapXML et robots.txt	Moyenne
Contenu	Corriger les traductions et passer le site en français	Moyenne
Contenu	Images : ajouter un titre, une description les convertir au format WebP définir des dimensions (hauteur et largeur)	Basse
Contenu	Augmenter légèrement la meta-description et ajouter du sur les mots-clés pertinents	Basse